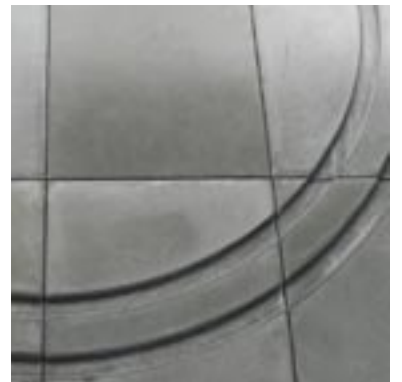


LAUFBAHN™

A PROJECT BY FORMFJORD & BLACKJUNE





LAUFBAHN™

„Entsprechend seiner Pionierfunktion wird der Designer mehr oder weniger bereit sein müssen, seine innere Berufung auch ohne vorgezeichnete Laufbahn als kreativer Impulsgeber für die Gesellschaft zu verwirklichen.“
Runde Lebensläufe werden selten. Starten Sie eine neue Laufbahn querfeldein statt stur in der Spur, denn manchmal sind die krummen Wege die geraden.



In der Installation **LAUFBAHN™** erfahren sie am eigenen Leib, was die in den Feuilletons viel beschworene Entwicklung des Arbeitsmarktes für die Beteiligten bedeutet. Schnallen Sie sich die krummen Skier an und steigen Sie in die aus Beton gegossene Loipe. Diese führt allerdings, was die Sache prekär macht, im Kreis und ist nur mit gekrümmten Ski zu belaufen. Dem gegenüber steht ein exklusiver Schreibtisch samt Chefsessel. Es ist leicht, so die Botschaft, stur den eingelaufenen Pfaden zu folgen, die hohen Positionen erreicht man auf diese Weise jedoch nicht. Dazu müsste man die Spur verlassen und sich ein individuelles Profil geben, sich von der Masse abheben und einen eigenen Weg suchen. Besonders wenn viele junge qualifizierte Leute auf den Arbeitsmarkt drängen, ist es wichtiger denn je, Persönlichkeit zu zeigen.

LAUFBAHN™ wurde erstmalig beim Designmai 2006 in Berlin präsentiert und wurde in Zusammenarbeit der Berliner Büros blackjune und formfjord entwickelt und gebaut. Die 36 massiven Betonplatten, sowie die weltweit einzigartigen gebogenen Ski ermöglichen dem Publikum Interaktion und führen zu regem Gedankenaustausch.



LAUFBAHN™

*„According to his function as a pioneer and catalyst of creative impulse on society, the designer has to be willing to accomplish his inner mission even without a clearly drawn track to follow.“
These days, straight résumés are becoming increasingly rare. Why not start on a new groove... one off the beaten track. Sometimes the short cut is the road less travelled.*

*The installation **LAUFBAHN™** faces you with the experience of the precarious development on today's job market. Take the bent cross-country skies and go for a ride on the concrete track. However, the tracks only let you go in circles...*

Opposite you find an exclusive ensemble consisting of an executive chair and table. The message: As long as you obstinately follow the easy path, you won't get to the top-level jobs. You must sometimes leave the beaten track and build your individual profile in order to stand out.

LAUFBAHN™ was shown for the first time at Designmai 2006 in Berlin and was developed and built by the two Berlin based design agencies blackjune and formfjord, who united for this project. 36 massive concrete slabs and the first ever bent skies are made to attract the crowd and initiate lively discussion.

**GUESTBOOK DESIGNMAI 2006**

- Nach 87 Runden ganz erschöpft, aber begeistert von der tollen „Laufbahn“ - Idee.
- Die Laufbahn bleibt als Idee im Kopf
- Das Meta-Thema des Designjahres.
- Eine wunderbare Idee Biographie zu kommunizieren.
- Trifft genau ins Schwarze - einfach toll!
- Ein wunderbar rundes Ding.
- Ein rundum Vergnügen.
- Schöne Idee mit anhaltendem Witz! Kann ich mir gut im Stadtraum vorstellen.
- I think you guys have perfectly and creatively captured the essence of an aspiring creative person trapped on the wheels of biocracy and bullshit of some/many company situations in a physical / visual movement!!
- This whole fair is a bit dry and it's nice to see something a little more experimental!
- Super Konzept! Spitzen Botschaft!
- Euch werde ich nicht vergessen, denn da kommt etwas ins Rollen!
- Ganz wunderbare Umsetzung zur Bewußtwerdung grundsätzlicher Entscheidung. Danke.
P.S. gutes Konzept für Personalmanager
- Feine Idee! Gratulation - sehr plakativer, inhaltlich schlüssiger eye-catcher...
- Große Klasse! Tief berührend!
- Danke für ein bisschen Humor auf dieser wichtig! wichtig! Designmaiausstellung!
- Liebes Laufbahn TM Team, mit Eurem „Feierabend“ Projekt habt Ihr eine Punktlandung hingelegt und sicherlich Designmaigeschichte geschrieben!
- Eine wunderschöne moderne Interpretation buddistischer Traditionen. Ideal für die Zeitgeistigen Designer.
- One of the most impressive projects in the Mai.
- Eine prima Idee. Man kann richtig spüren, wie schwer es ist, die eingelaufenen Bahnen zu verlassen.
- A brilliant idea made in a circle. This is skiing inside your own mind. Simplicity and reflexion over work and life.
- Die Laufbahn wischt den Staub des Alltags von der Seele (geklautes Zitat von Picasso)
- C'est genial votre idée! super!
- ... das Beste, was ich heute hier gesehen habe. Super Idee.
- Wundervolle Idee, es sollte sowieso mehr Ironie und Humor im Design vertreten sein.
- Diese Installation muss in ein Museum, er-fahrbare Kunst die im Kopf bleibt!
- Eine wunderbare Rundreise.

**PRESS**

Interview Inforadio 103,1
Arte Culture
Berliner Zeitung 18.05.2006
B.Z. "Bilder des Tages" 18.05.2006
Welt Kompakt 18.05.2006
Frankfurter Allgemeine, Feuilleton 21.05.2006
Live-Interview Radio Fritz 102,6
RBB Fernsehen "ZIBB"
Designmai Youngsters News
featured on www.de-bug.de, core77.com, web.de, germanyinfo.de etc.
Offener Kanal Berlin
"Xenon" OKB Fernsehen
Muoto Magazin (Finnland) Heft 03/06
Style in Progress (Österreich) Heft 03/06
Diverse Berichte und Reviews im Internet

► PRESS SAMPLES: STYLE IN PROGRESS (AUSTRIA) ISSUE 3/2006



►
PRESS SAMPLES: B.Z. (BERLIN) 18.05.2006





blackjune™ Digital make up for a brave world.

blackjune™ wurde als „creative label“ 2002 von Tom Hulan und Sascha Minde gegründet. Die gekonnte Mischung aus traditionellem Grafikdesign und Kunst prägt den Stil der jungen Berliner Agentur, die für starke Konzepte und eine eigenständige gestalterische Sprache bekannt ist.

Service: Konzeption, Corporate Design, Editorial Design, Illustration, Package Design, Web, Motion Design, 3D, Sports, Art & Entertainment.

Referenzen: Die Gestalten, Groove Magazin, Paul van Dyk, Peter Maffay, Xavier Naidoo, Bread & Butter, Freecom, Adidas, Converse, FIFA, Radio Skateboards, Touch & Go Records, Triton Promotion, „untitled“ Book, Freecom und viele mehr.

blackjune™ is a creative label founded in 2002 by Tom Hulan and Sascha Minde.

We please you with the full range of communication solutions by travelling sensitively between arts and traditional graphic design. Our service includes conception, corporate design, advertising, illustration, packaging design, web solutions, programming, motion, 3d.

We worked for: Die Gestalten, Groove Magazin, Paul van Dyk, Peter Maffay, Xavier Naidoo, Bread & Butter, Adidas, Converse, FIFA, Radio Skateboards, Touch & Go Records, Triton Promotion, Freecom and many more.

www.blackjune.com



formfjord

Bei formfjord werden täglich neue Ideen angeschwemmt.

Unsere Arbeiten kennzeichnen sich durch eine klare Strukturierung und reduzierte Formensprache.

Ziel ist es, Produkte, Grafiken und Konzepte zu entwickeln, die gut und zeitlos sind;

Praktische Dinge, die einen Effekt haben.

formfjord wurde 2005 von Fabian Baumann (Dipl. Produktionstechniker) und Andrea Wald (Dipl. Grafikdesignerin)

in Berlin gegründet. Seit 2005 ist formfjord beim Designmai vertreten, 2006 wurde formfjord von

der Messe Frankfurt ausgewählt, bei den „talents“ der Ambiente auszustellen.

Zu unseren Kunden zählen u.a.: Modern League, Pension für Produkte, Exclamation Mark,

Bkk-Landesverband Ost, Freelancertätigkeiten für den goldenen Hirschen und Metadesign.

schön ist gut – formfjord geht tiefer.

At formfjord new ideas are washed ashore everyday. Our work is characterised through clear structures and a reduced formal expression. Our goal is to create products, graphics, concepts, things that are timeless; practical things with an effect.

formfjord was founded in 2005 by fabian baumann (dipl. productengineer)

and andrea wald (dipl. graphicdesigner) in berlin.

2005 formfjord presented its first works at designmai in berlin. 2006 formfjord was invited by the

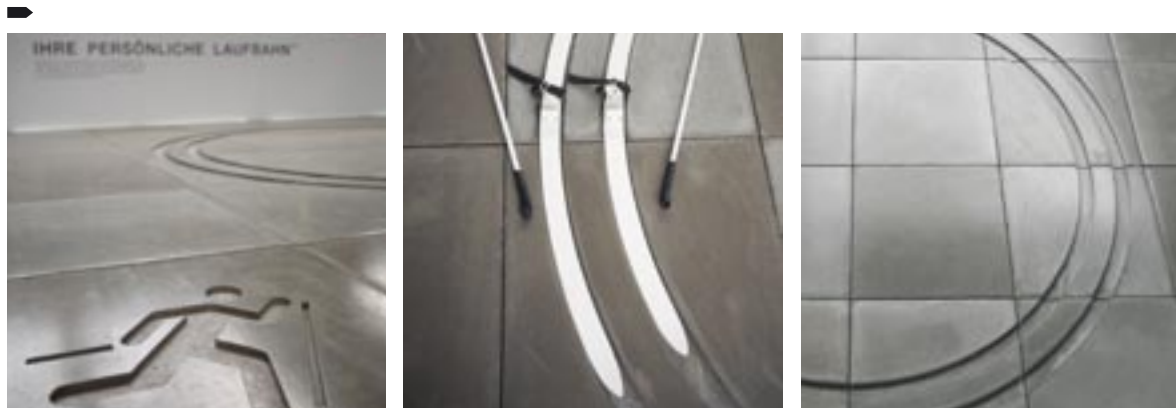
messe frankfurt to show its products at the ambiente "talents" showcase.

Our clients include: Modern League, Pension für Produkte, Exclamationmark, BKK-Landesverband Ost,

Freelancing for Zum goldenen Hirschen and Metadesign.

pretty is good – formfjord goes deeper.

www.formfjord.com



Laufbahn™ ist ein Projekt vom formfjord & blackjune.

TECHNISCHE DATEN

36 Betonelemente
18 Holzelemente
3-teilige Rückwand inkl. Beleuchtung
1 Drehstuhl
1 Schreibtisch
1 Paar gebogene Ski
1 Paar Stöcke

Gesamtgewicht: ca. 2.800 kg
Aufstellfläche: 8 x 5 m

KONTAKT

Fabian Baumann +49 (0)179 7010633, fabs@formfjord.com, www.formfjord.com
Tom Hulan +49 (0)179 6865844, tom@blackjune.com, www.blackjune.com

www.laufbahnTM.de